

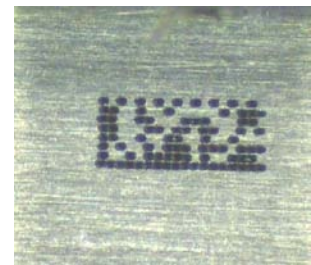
新闻

2010 年 2 月 2 日

飞利浦 PHILIPS LUMILEDS 在业界率先实现对功率型 LED 的全程跟踪

加利福尼亚州圣何塞 – 飞利浦 Philips Lumileds 今日宣布，它已实现对 LUXEON 功率型 LED 产品的前后双向全程跟踪，目前可以对数以亿计的 LUXEON LED 中每个 LED 的制造时间、制造地点和制造方法等各个环节进行晶圆级的准确识别。飞利浦 Philips Lumileds 采用独特的二维条形码技术在制造过程中实施甄别和跟踪。飞利浦 Philips Lumileds 是业界首家推行这一精密制造控制体系的 LED 制造商。

对于汽车和消费电子行业的客户来说，他们迫切希望进行这样的产品跟踪，而且经常要求供应商做到这一点。飞利浦 Philips Lumileds 预计，随着基于 LED 的照明解决方案市场的逐渐成长，照明行业也将要求 LED 制造商以及其他系统部件供应商达到这一制造控制水平。



Philips Lumileds LUXEON
二维条形码技术支持跟踪

有关更多信息，请联系：

周学军

飞利浦 Philips Lumileds (亚洲)

+86 21 2411 5763

Sean.zhou@philips.com

关于 Philips Lumileds

Philips Lumileds 是世界领先的照明解决方案大功率 LED 提供商。公司一贯致力于推动固态照明技术的发展，提高照明解决方案的环保性，帮助减少 CO₂ 排放和减少扩建电厂的需求，而公司领先的照明输出、功效和热能管理就是这方面工作的直接成果。Philips Lumileds 的 LUXEON LED 为商店、户外、办公室、学校和家庭照明解决方案带来新选择。有关公司的 LUXEON LED 产品和固态照明技术的更多信息，可以访问 www.philipslumileds.com。



关于 Royal Philips Electronics

荷兰 Royal Philips Electronics (NYSE: PHG, AEX: PHI) 是一家讲求“健康舒适，优质生活”的多元化公司，致力于通过及时地推出创新技术来改善人们的生活。作为全球医疗保健、优质生活和照明领域的领导者，Philips 基于对客户需求的深入了解以及“精于心，简于形”的品牌承诺，将技术和设计融入到以人为本的解决方案中。总部位于荷兰的 Philips 在全球 60 多个国家/地区拥有大约 116,000 名员工。公司 2009 年的销售额达到 323 亿美元，在心脏监护、紧急护理与家庭医疗保健、节能照明解决方案与新型照明应用方面，以及针对个人舒适优质生活的平板电视、男性剃须和仪容产品、便携式娱乐产品及口腔护理产品等领域均居于世界领先地位。有关 Philips 的新闻，可访问 www.philips.com/newscenter。

